

高速しまね



発行/島根県高速道路交通安全協議会事務局

(一財)島根県交通安全協会

松江市打出町250番地1 島根県運転免許センター内

TEL(0852)36-6338 FAX(0852)36-6362 ホームページ



島根県交通安全協会 検索

しっかりと まもるルールで ねがう安全

令和6年使用

交通安全スローガン 〈内閣総理大臣賞〉

令和6年使用の交通安全年間スローガンが決定しました。交通安全年間スローガンは、全日本交通安全協会と毎日新聞社の共催により毎年募集しているもので、今年で59回目になります。

令和5年度交通安全ポスターコンクール入賞



出雲市立中部小学校5年 松原 侑輝 さんの作品

一般部門A 運転者(同乗者を含む)に呼びかけるもの

今日もまた あなたの無事故 待つ家族

埼玉県 金剛 明夫 さんの作品

一般部門B 歩行者・自転車利用者に呼びかけるもの

自身につけよう 交通ルールと ヘルメット

愛知県 栗山 凌平 さんの作品

こども部門 こどもたちに交通安全を呼びかけるもの

わたるまえ わすれずかくにん みぎひだり

茨城県坂東市立岩井第一小学校2年 飯田 泰斗 さんの作品

高速道路安全運転5原則

安全速度を守る

割り込みをしない

路肩走行をしない

十分な車間距離をとる

脇見運転をしない



令和5年中 交通事故の発生状況

令和5年における全国の交通事故による死者数は2,678人であり、8年ぶりに前年比で増加しました。昨年は2,610人で、統計がある昭和23年以降で過去最少を更新していました。島根県における死者数は22人で、前年の16人より6人(38%)増加しました。

県下の交通事故

区分	件数	死者	負傷者		
			重傷	軽傷	負傷者計
前年対比					
令和5年	756	22	174	673	847
令和4年	766	16	176	660	836
増減	-10	6	-2	13	11

全国・中国5県の死者数

県別	令和5年	令和4年	増減
島根	22	16	6
鳥取	14	14	0
岡山	49	74	-25
広島	78	74	4
山口	35	31	4
中国5県計	198	209	-11
全国	2,678	2,610	68

各警察署(隊)別交通事故

区分	件数	死者	負傷者		
			重傷	軽傷	負傷者計
前年対比					
松江	291	5	57	271	328
安来	34	1	7	29	36
雲南	49	2	14	45	59
出雲	199	3	56	165	221
大田	24	1	3	24	27
川本	7	1	0	7	7
江津	28	0	7	26	33
浜田	47	3	16	33	49
益田	45	2	12	39	51
津和野	11	2	0	11	11
隠岐の島	3	1	0	2	2
浦郷	1	0	1	0	1
高速隊	17	1	1	21	22
合計	756	22	174	673	847

~交通安全協会への加入をお願いします~

交通安全協会は、交通事故のない安全で安心な地域社会の実現を目指して様々な交通安全活動を行っています。



交通安全協会に加入された方は会員特典として、協賛店などで割引サービスなどの特典があります。詳細はQRコードからアクセスしてください。



特典1

島根県内の約600店の協賛店で割引サービス(中国・九州地方でも使えます)

グルメや温泉、宿泊割引などで、会費以上のお得なサービスを受けることができます。

特典3

見舞金の支給(各地区交通安全協会)

交通事故により怪我をされ、入院期間が31日を超えた場合は、見舞金をお支払いいたします。詳しくは、各地区の交通安全協会へお問合せください。

特典2

チャイルドシートの無料レンタル(各地区交通安全協会)

ただし、返却時クリーニング代をいただきます。保有台数には限りがありますので予約状況を確認してください。

特典4

優良運転者の表彰

10年~40年(10年毎)の優良運転者表彰を受けることができます。詳しくは各地区交通安全協会にお問い合わせください。

特典5

免許証ケースのプレゼント



島根県高速道路交通安全協議会
(一財)島根県交通安全協会
松江市打出町250番地1
島根県運転免許センター内
TEL(0852)36-6338
FAX(0852)36-6362

新しいDVDです

- 「ながらスマホ」の危険性に迫る
~一生の後悔を生まないために~ (23分)
- 危ない! 自転車の自分ルール
~中学生・高校生のための自転車安全教室~ (17分)



島根県交通安全協会では、皆様に交通事故防止の講習会等で活用していただく貸出し用のDVDを定期的に購入しています。希望される方は事務局までお問い合わせください。

高速道路交通安全協議会傘下の事業所では、それぞれの事業所の実情に応じた交通事故防止に取り組まれています。今回は島根県系統農協・警察防犯対策協議会構成団体 全国共済農業協同組合連合会島根県本部（JA共済連島根）を訪問し、事業所における交通事故防止の取り組みについて、藤原管理部次長から話を伺いました。



全国共済農業協同組合連合会（JA共済連）はJAグループの一員で、JAと連携しながら「ひと・いえ・くるまの総合保障」を提供する共済事業を行っています。

JA共済連は各都道府県に展開しており、島根県本部は松江市殿町のJAビルに拠点を置き、松江、出雲、浜田の3か所に交通事故に対応する損害調査サービスセンターを設置しています。職員数は94名で、車両は37台保有しています。

島根県系統農協・警察防犯対策協議会が毎月発行する「ニュース」に交通事故の発生状況や交通事故防止の着眼点等が掲載されることから、全職員に回覧して周知を図っています。

また、全国交通安全運動のほか、夏や年末の交通事故防止運動の機会をとらえ、必要な情報提供や安全運転に関する注意喚起を行っています。

本会では車両運行管理簿を備え付けており、車両を使用する際は上司に検知器を用いてアルコールチェックを受け、許可を得て使用することにしており、上司からは事故がないよう必要な指示を行っています。車両の使用後もアルコールチェックを受け、上司が管理簿に確認印を押すことにしています。

また、本会が保有する車両には全車ドライブレコーダーを設置しているほか、毎年「しまね安全ドライブコンテスト」に全職員が参加し、無事故・無違反に取り組んでいます。

JA共済は交通事故のない社会をめざして交通事故の未然防止に取り組んでいます。スタントマンの実演により、交通事故の危険性を疑似体験できる「自転車交通安全教室」をはじめ、小・中学生を対象に「交通安全ポスターコンクール」を開催して交通安全への意識の普及、向上に努めています。また、島根県警察へ毎年「反射材」の寄贈を行っており、「キラリ推進隊」として交通安全マナーの向上に努めています。

どんな
会社？

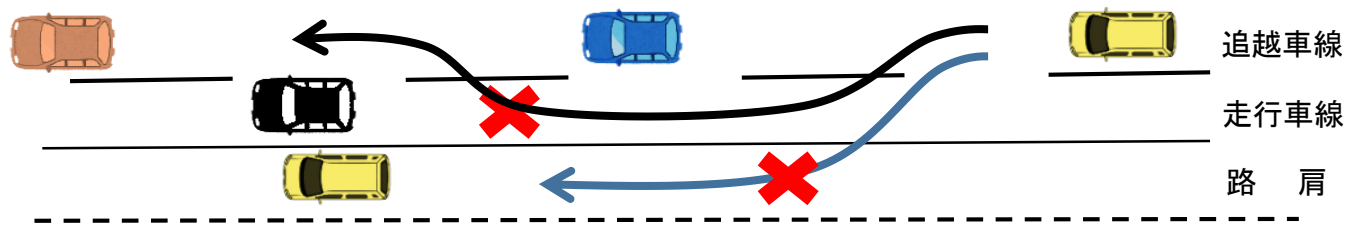
従業員へ
の教育は？

安全運転の
徹底は？

他
の取
組

交通事故に直結する高速道路上の主な交通違反～リスクを知って安全運転～

①追越違反の例(2点:普通車9,000円) ②通行区分違反の例(2点:普通車9,000円)



【アドバイス】

- 前車を追い越そうとするときは、その右側を通行しなければいけません。
- 左側から追い越す行為は、前者を驚愕させ事故を誘発したり、走行車線を進行する車両への追突や走行車線への進路変更する車両との追突事故等になるなど危険な行為です。
- 路肩は自動車が走行する場所ではありません。故障その他の理由で駐車することがやむを得ない場合を除き、走ってはいけません。

飲酒運転の危険性



飲酒運転は、悪質・危険な運転です。わずかな飲酒が運転に与える影響や、アルコールが抜けるまでの時間について知識を深め、飲酒運転の根絶に向け、事業所全体で取り組みましょう。

1 飲酒がもたらすリスク

判断力や注意力が低下

車間距離の判断を誤る・信号を見落とす。

視力低下

視野が狭くなって、物が正しく見えなくなる。

気が大きくなる

速度超過やあおり運転などの危険な運転をする。

反応が遅れる

反応にバラツキが生じ、ブレーキ操作等が遅れる。

2 アルコールが抜けるまでの時間

アルコールは簡単に抜けない

体内のアルコール濃度は、時間が経過しても簡単に抜けません。

アルコールの1単位とは

アルコール20gを「アルコールの1単位」といいます。ビールであれば中瓶1本に相当します。1単位のアルコールの分解にはおよそ4時間かかります。

睡眠はアルコールの分解を遅らせる

睡眠をとった人のほうが、アルコールの分解に時間がかかります。

お知らせ

白ナンバー車もアルコールチェック義務化の対象に！！

乗車定員数が11人以上の自動車1台以上、その他の自動車5台以上を使用する事業者は、安全運転管理者を定めて運転者の運転前後のアルコールチェックを行います。



◆ 2022年4月から施行

- 運転前後の運転者の状態を目視などで確認することにより、運転者の酒気帯びの有無を確認すること
- 酒気帯びの有無について記録し、記録を1年間保存すること

◆ 2023年12月1日から施行

- 運転者の酒気帯びの有無の確認をアルコール検知器を用いて行うこと
- アルコール検知器を常時有効に保持すること